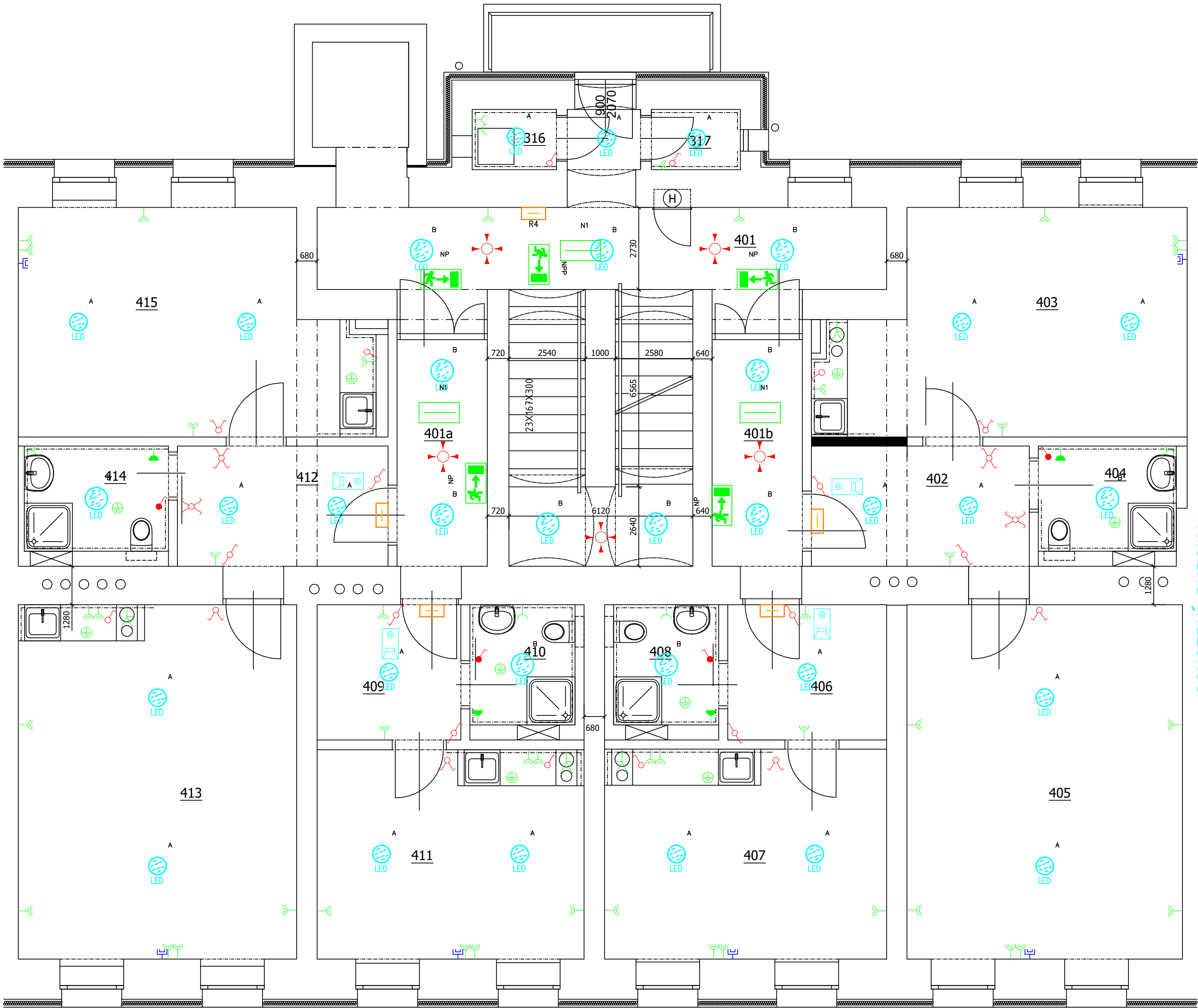


SOUSEDNÍ BUDOVA

SOUSEDNÍ BUDOVA



LEGENDA MÍSTNOSTÍ:

OZN.	NÁZEV	PLOCHA (m²)
401	CHODBA SE SCHODIŠTĚM	27,95
401a	CHODBA	5,66
401b	CHODBA	5,66
402	ZÁDVEŘÍ	7,25
403	OBYTNÁ MÍSTNOST	20,73
404	KOUPELNA	4,33
405	OBYTNÁ MÍSTNOST	27,00
406	ZÁDVEŘÍ	5,94
407	OBYTNÁ MÍSTNOST	16,32
408	KOUPELNA	3,50
409	ZÁDVEŘÍ	5,38
410	KOUPELNA	3,50
411	OBYTNÁ MÍSTNOST	15,45
412	ZÁDVEŘÍ	7,00
413	OBYTNÁ MÍSTNOST	27,29
414	KOUPELNA	4,20
415	OBYTNÁ MÍSTNOST	20,55
416	PRAČKA + SUŠIČKA	1,40
417	ÚKLIDOVÁ MÍSTNOST	1,48

Legenda:

- Datová zásuvka 2xRJ45
- Dvojnásobná zásuvka
- El. vývod 1-fázový
- PIR stropní
- Střídavý vypínač dvojitý
- Sériový vypínač
- Vypínač
- Zásuvka
- Domovní hlasitě mluvící telefon s tlač. tablem
- Elektrický otvárač dveří
- Signalizační systém pro invalidy
- Rozvaděč
- Tlačítko TOTAL STOP pod sklem
- Ochranné pospojování neživých částí
- Přisazené LED světlo, opálový PMMA kryt, průměr 285mm, 1 x LED, 20W, 2150lm, Ra80, 3000K
- Přisazené LED světlo, opálový PMMA kryt, průměr 375mm, 1 x LED, 27W, 3000lm, Ra80, 3000K
- LED panel, UGR<19, aluminium body, microprismatic cover, 1200x300mm, 1 x LED, 39W, 4700lm, Ra80, 4000K
- LED prachotěsné světlo, opálový PC kryt, IK08, 1500mm, 1 x LED, 22W, 3300lm, Ra80, 4000K
- NP Přisazené LED nouzové světlo EXIT s piktogramem, 1W, 50lm, Ra80, 4000K
- NPP Přisazené LED nouzové světlo EXIT P s praporkem, 1W, 90lm, Ra80, 4000K
- N1 LED nouzové světlo, přisazené, optika otevřený prostor, 2W, 380lm, Ra80, 6500K

Poznámka:  
WC pro invalidy bude vybavena signalizačním systémem.  
Objekt bude vybaven tlačítkem TOTAL STOP umístěného 5 metrů od vstupu do objektu.  
Každý byt bude vybaven datovou dvojjádrovou zásuvkou.  
Osvětlení společných prostor budou spínány pomocí PIR čidel.  
Veškerá kabeláž bude provedena v bezhalogenovém provedení.  
Prostory do samostatných požárních úseků musí být opatřeny protipožární ucpávkou.  
Každé patro má svůj vlastní podružný rozvaděč.  
Kabeláž slaboproudé instalace, která není stíněná, bude vedena 10 cm od silnoproudých rozvodů.

- Sada pro nouzovou signalizaci (bezbariérové WC):
- Signální tahové tlačítko:
- (podrobnosti na umístění jsou uvedeny ve výk. 398/2009 Sb.):
- přístroj v dosahu sedící osoby, výška 60 – 120 cm od podlahy
  - šňůru upravit, aby její konec byl max. 15 cm nad podlahou
  - tlačítko označit červeným štítkem
- Resetovací tlačítko:
- vedle dveří, uvnitř místnosti
  - tlačítko označit zeleným štítkem
- Kontrolní modul s alarmem:
- vedle dveří nebo nad nimi, na veřejné stěně místnosti
- Transformátor:
- ve dvojjádrovém rámečku spolu s kontrolním modulem s alarmem
- Tlačítko je nutné opatřit textovým označením s využitím poplachového pole.

± 0,000 = 201,550 m n. m.

Autorizace projektu:	Ing. Michal Zubík	Ověřil razítko:	
Vedoucí/kontrola projektu	Ing. Petr Zavadil		
Vypracoval:	Ing. Adam Rýznar		
	-		
Kreslil:	Ing. Adam Rýznar		
	-		
Kraj:	Jihomoravský	Místo:	Plynárenská 91/4, 602 00 Brno - Zábřovice, parc. č. 872
Investor:	Statutární město Brno, městská část Brno - střed, Dominikánské náměstí 196/1, 602 00 Brno	Datum:	7/2024
Název stavby:	<b>Plynárenská 4 - rekonstrukce domu</b>	Číslo archivní/zakázky:	45/20
		Datum expedice/verze:	27.7. 2024 / V0
		Formát výkresu:	
Obsah výkresu:	Půdorys 4.NP - Silnoproud a slaboproud	Měřítko:	1:100
		Číslo výkresu:	D.1.4.4-05
		Poré číslo:	